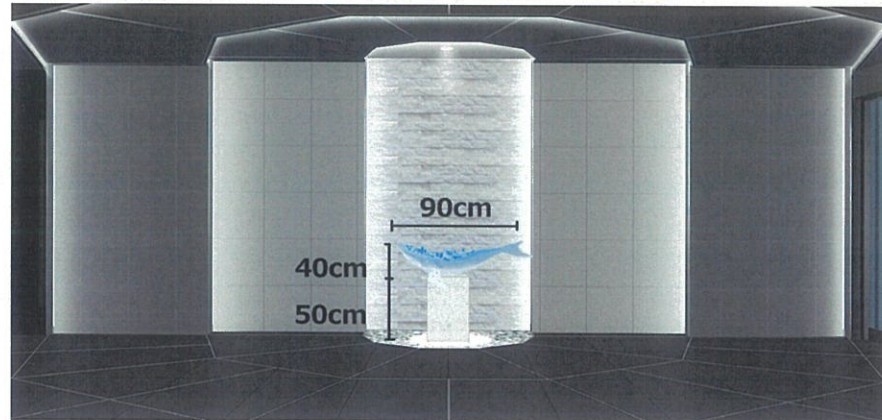


作品の設置方法を選んで、チェックをつけてください

台座置き     壁付

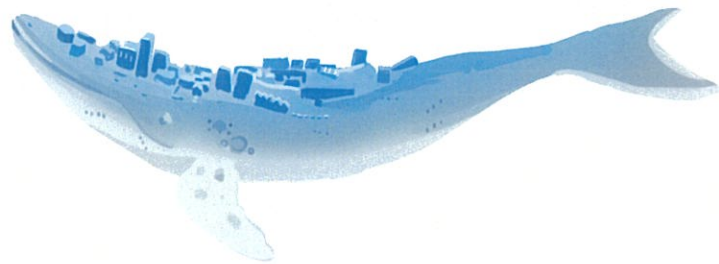
※台座置き作品は台座のサイズも分かるように記入すること  
 ※台座のサイズは幅 400 × 奥行 400 × 高さ 100~1000mm

作品 および 設置イメージ・説明・制作方法



私は動物と植物や無機物を組み合わせたガラス作品を作っています。  
 見る人にわくわくした気持ちになってもらえるようなデザインで製作しています。

現実には存在しない生き物ですが、製作する際に構造を調べることで、説得力を持たせています。



キャストという技法で、本体は粘土で原型をつくり、ヒレはロウで原型を作ります。  
 本来ガラスを流し込みにくいヒレは先にガラス化させることでこの形でも作ることが出来ます。  
 本体は透明のガラスですが、油絵の具で色付けします。

泳ぐ鯨の背に街が乗っているガラス作品です。  
 鯨にも街にもモデルはありますが、あえて完全に一致させないことで鑑賞者それぞれのストーリーを考えてもらうことを想定しています。

ガラス自体は壊れやすい材質という印象があるかもしれませんが、十分な重量と厚みのある塊なので安全です。  
 尖っているパーツもないのでケガの心配もありません。



作品名	泳			作品NO.	70				
素材	ガラス			想定重量	35 kg				
作品サイズ	横幅	900	×	高さ	450	×	奥行	550	(単位: mm)

作品コンセプト

私は動物と植物や無機物を組み合わせたガラス作品を作っています。

見る人にわくわくした気持ちになってもらえるようなデザインで製作しています。

現実には存在しない生き物ですが、製作する際に構造を調べることで、説得力を持たせています。

泳ぐ鯨の背に街が乗っているガラス作品です。

鯨にも街にもモデルはありますが、あえて完全に一致させないことで鑑賞者それぞれのストーリーを考えてもらうことを想定しています。

ガラス自体は壊れやすい材質という印象があるかもしれませんが、十分な重量と厚みのある塊なので安全です。

尖っているパーツもないのでケガの心配もありません。

【過去の自分の作品】 ※画像や写真等を配置もしくは貼り付けてください

