

作品 および 設置イメージ・説明・制作方法 ※台座のサイズも分かるように記入ください



元のドローイング



- ・全体の色は白の釉薬
線刻部分は光沢のある黒の釉薬を使用
- ・線の部分は線刻・施釉・スリットを入れる
ことで表現する
- ・台座サイズ
900(H)×550×550

作品名	drawing in the space			作品NO.	51				
素材	陶			想定重量	60 kg				
作品サイズ	横幅	500	×	高さ	800	×	奥行	450	(単位: mm)

作品コンセプト

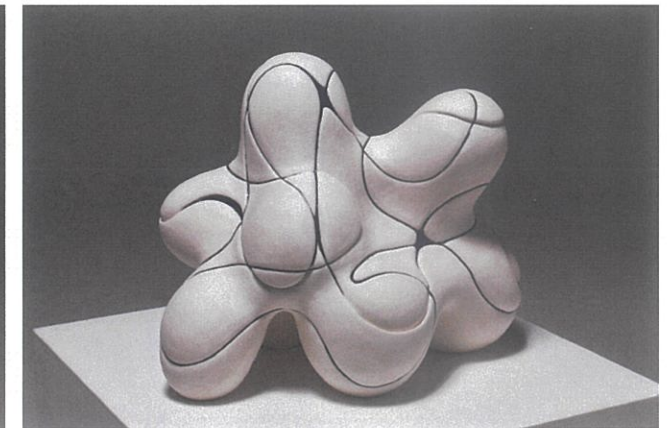
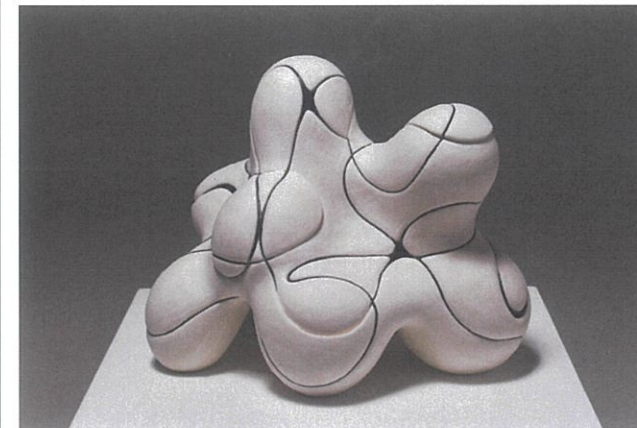
マンションのエントランスは絶えず人が行き交う場所であり、人の動きがある場所です。

人が動いた軌跡や視線のように目には見えないものが空間に存在するような作品を制作したいと考えています。

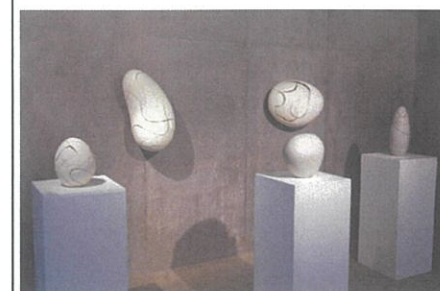
見えない線が層のように日々重なっていくようなイメージを土で造形しかたちを与えていきます。

以前から行っているドローイングの線をもとに陶で立体にするというプロセスで作品を制作していくことで、この空間に対してどのような線を描くことができるかを手で思考し作っていったらと思います。

【過去の自分の作品】 ※画像や写真等を配置もしくは貼り付けてください



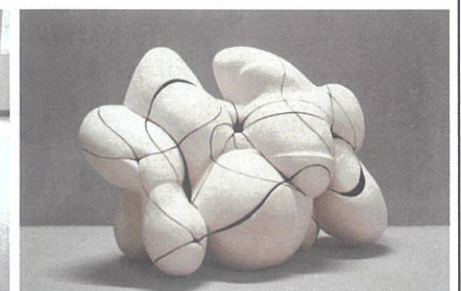
drawing/2019 W300×D490×H420



行為/2018 W3000×D1500×H1600



ゆらく/2018 W3000×D3000×H1200



去り行く夜明け/2016 W490×D320×H390